



avec le soutien de
L'AGENCE DU
NUMÉRIQUE

MISE A JOUR DE L'ÉTUDE PORTANT SUR LES BESOINS EN EMPLOIS, COMPÉTENCES ET FORMATIONS LIÉS AU DÉPLOIEMENT DE LA FIBRE OPTIQUE

Signataires de l'accord-cadre national
d'Engagement de Développement de l'Emploi et des Compétences (EDEC)



OPCA



Partenaires



RELEVER LE DÉFI DU DÉPLOIEMENT DE LA FIBRE OPTIQUE EN FRANCE

Lancé en 2013, le Plan France Très Haut Débit vise à couvrir l'intégralité du territoire en très haut débit d'ici 2022. La formation des professionnels du déploiement des réseaux très haut débit est un enjeu majeur pour la réussite du Plan.

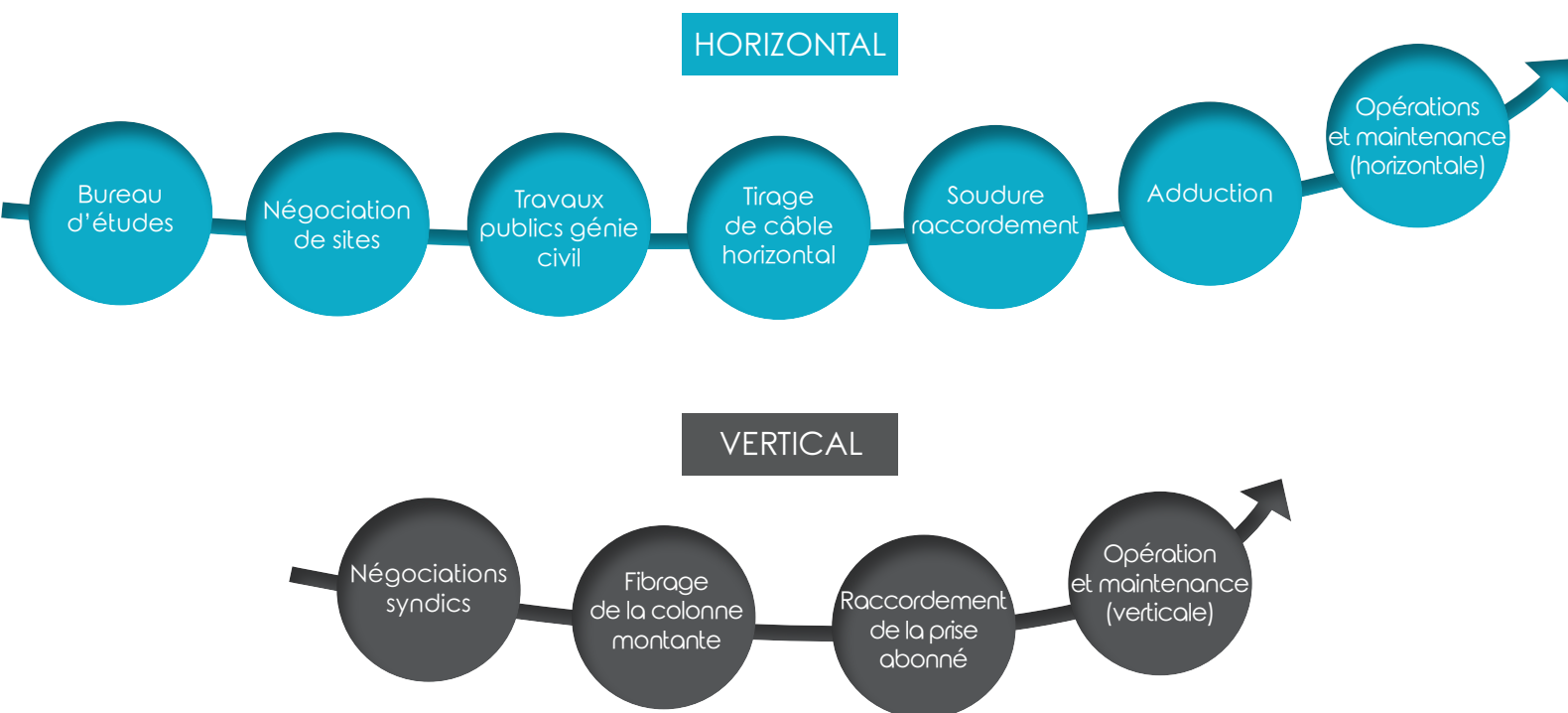
C'est pourquoi les Pouvoirs Publics et les Branches Professionnelles concernées, réunies au sein d'Objectif Fibre, ont engagé dès 2013 une première étude prospective axée sur le développement de l'emploi et des compétences dans le secteur de la fibre optique. Cette étude a débouché sur un plan d'actions dont la mise en œuvre opérationnelle s'est concrétisée en 2016 par la signature d'un accord EDEC.

POUR APPROFONDIR LES ORIENTATIONS À PRENDRE, LES PARTENAIRES ONT RÉALISÉ EN 2017 CETTE NOUVELLE ÉTUDE, DESTINÉE À METTRE À JOUR LES BESOINS EN EMPLOIS ET EN COMPÉTENCES

Cette étude est une actualisation et un élargissement de celle conduite en 2013. Elle est complétée par une analyse de l'offre de formation et de son adéquation aux besoins.

L'ÉTUDE PORTE SUR L'ENSEMBLE DES ÉTAPES DU DÉPLOIEMENT FTTH

Elle couvre les emplois spécifiques aux installateurs, du Nœud de Raccordement Optique à la prise abonné, dans les logements et les entreprises, dans les 3 zones (ZTD*, ZMD* privées/AMII et ZMD publiques/RIP), de 2017 à 2025.



LES BESOINS EN COMPÉTENCES SONT IMPORTANTS SUR TOUS LES MÉTIERS, ET CERTAINS SONT PARTICULIÈREMENT EN TENSION

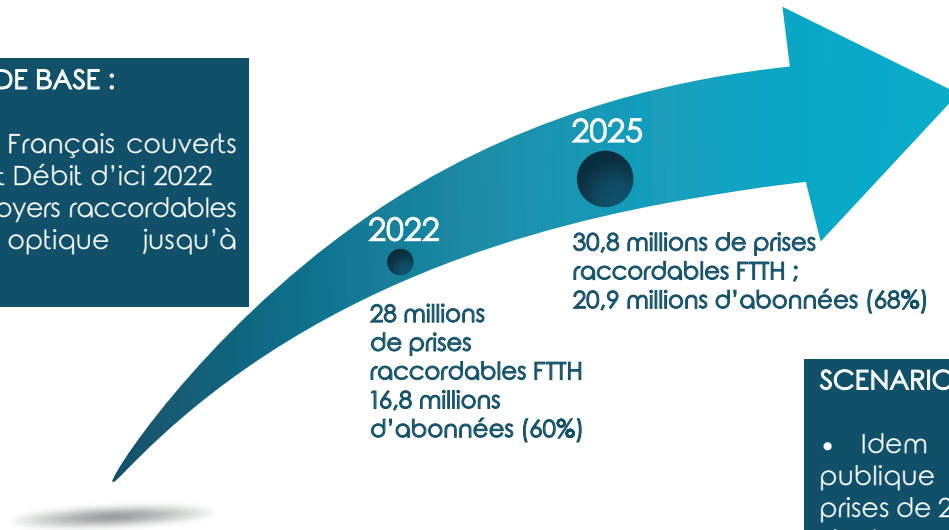
C'est le cas notamment des poseurs/poseuses de câble, des monteurs-raccordeurs/monteuses-raccordeuses. Mais ces difficultés remontent sur l'ensemble des métiers, notamment les piqueurs/piqueuses, dessinateurs/dessinatrices, négociateurs/négociatrices de sites, responsables de bureau d'études.

*ZTD : Zone Très Dense - ZMD : Zone Moyennement Dense

LE SCÉNARIO DE DÉPLOIEMENT RETENU REPREND LES OBJECTIFS DU PLAN FRANCE TRÈS HAUT DÉBIT

SCENARIO DE BASE :

- 100% des Français couverts en Très Haut Débit d'ici 2022
- 80% des foyers raccordables en fibre optique jusqu'à l'abonné

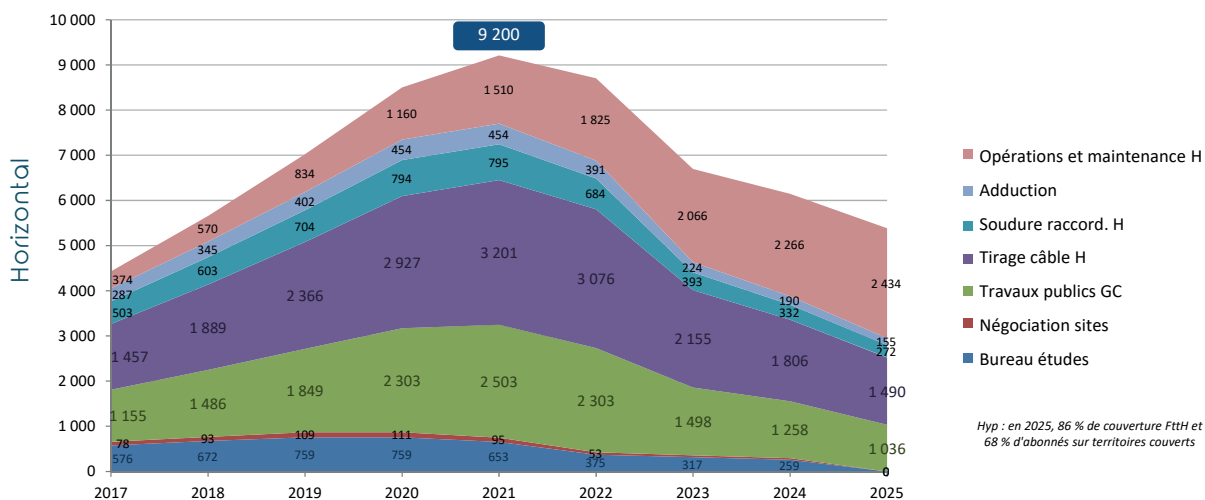


SCENARIO ALTERNATIF :

- Idem + Poursuite ZMD publique à 4,6 millions de prises de 2023 à 2025 (à partir des travaux CEREMA)

LE NOMBRE D'EMPLOIS NÉCESSAIRES DÉPASSE 22 000 EN 2021

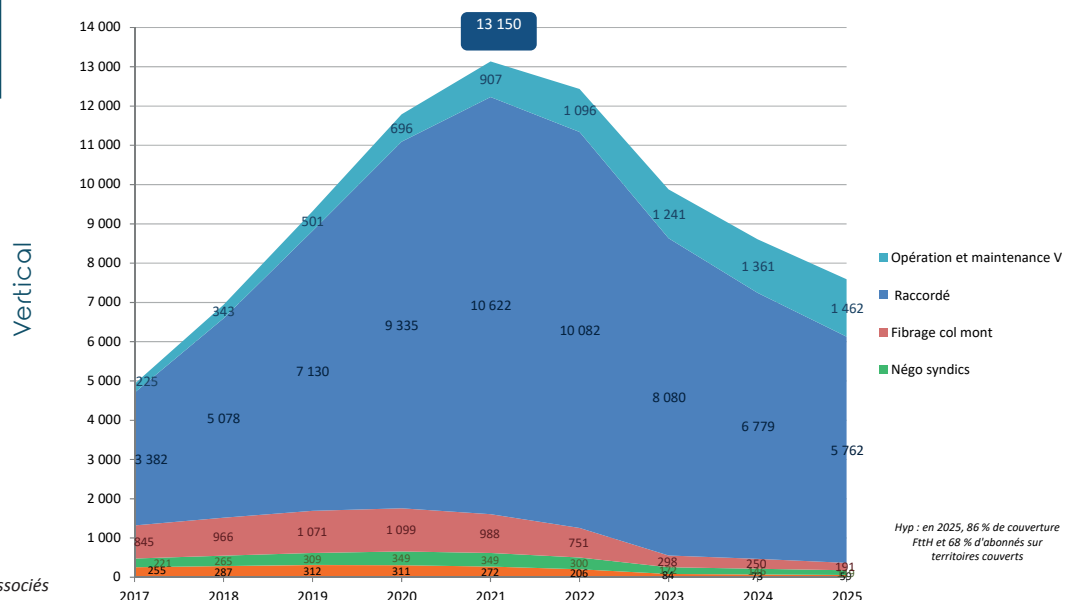
Nombre annuel d'emplois - déploiements FttH horizontaux (scén. 2 alternatif)



Source : projections Ambroise Bouteille et Associés

Equivalents temps plein et NON PAS nouveaux postes ou recrutements

Nombre annuel d'emplois - déploiements FttH verticaux (scén. 2 alternatif)

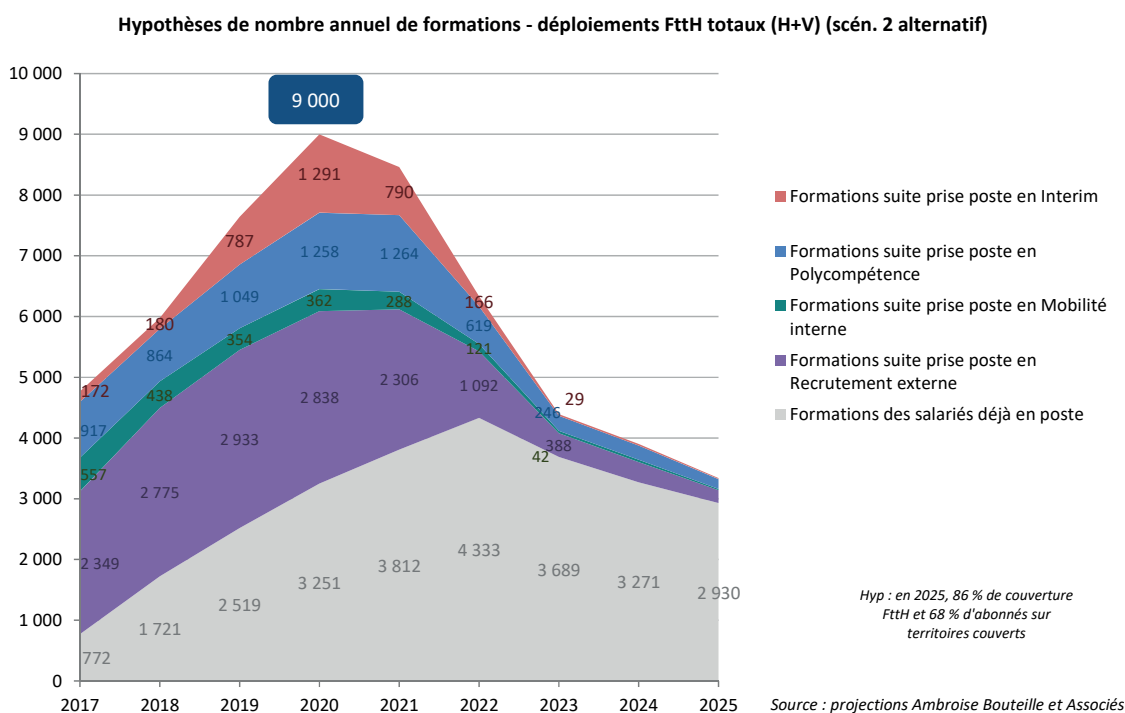


Source : projections Ambroise Bouteille et Associés

POUR DOTER CES EMPLOIS, IL FAUDRA CHAQUE ANNÉE MOBILISER EN MOYENNE 3 800 NOUVEAUX ENTRANTS DANS LA FIBRE OPTIQUE, PAR LA VOIE DU RECRUTEMENT, DE LA MOBILITÉ INTERNE ET DE L'INTÉRIM, AVEC UNE POINTE À 7 500 EN 2021

Cette même année, les recrutements pourraient peser près de 50 % de ces « entrants », et la mobilité interne près de 30 %. Le solde serait assuré par l'intérim, dont le recours pourrait être élevé à la pointe du besoin, alors qu'il serait plus faible les autres années.

CES PRISES DE POSTE S'ACCOMPAGNERONT DE FORMATIONS : 9 000 ACTIONS DE FORMATION EN 2020, POUR 70 000 JOURNÉES STAGIAIRES (EN Y AJOUTANT CELLES DES SALARIÉS EN POSTE)



RECOMMANDATIONS

1^{ER} VOLET : SOUTENIR PRAGMATIQUEMENT LES TPE/PME DANS LEUR GESTION PRÉVISIONNELLE DES EMPLOIS ET DES COMPÉTENCES

- Mettre en place une ingénierie opérationnelle de GPEC inspirée des grands travaux, mais dédiée à la fibre optique.
- Déployer un programme de diagnostics GRH dédiés aux TPE/PME, totalement dédiés aux solutions opérationnelles qui fonctionnent spécifiquement dans la fibre.
- Diffuser aux entreprises et aux acteurs de l'emploi des argumentaires sur l'intérêt d'un emploi dans la fibre optique.
- Mobiliser les acteurs du travail temporaire sur l'identification et la formation d'intérimaires spécialisés
- Gérer dès à présent l'employabilité durable des personnels mobilisés.

2^{ÈME} VOLET : ADAPTER AVEC AGILITÉ L'OFFRE DE FORMATION AUX CONTRAINTES DU TERRAIN

- Faciliter l'accessibilité (modularisation, etc.) de l'offre certifiante et veiller à sa cohérence d'ensemble.
- Construire des parcours complets d'accès à l'emploi, pour les jeunes et les demandeurs d'emploi, en intégrant autour de la formation : quantification du besoin, sourcing, positionnement, accompagnement et certification.
- Rendre attractive la formation pour les salariés des TPE/PME, en valorisant une offre pragmatique et innovante d'actions courtes et modulaires.
- Mettre en cohérence l'offre de plateaux techniques.